

FLAIR EILBEK R

GANZ STADT. GANZ GRÜN. GANZ NAH.

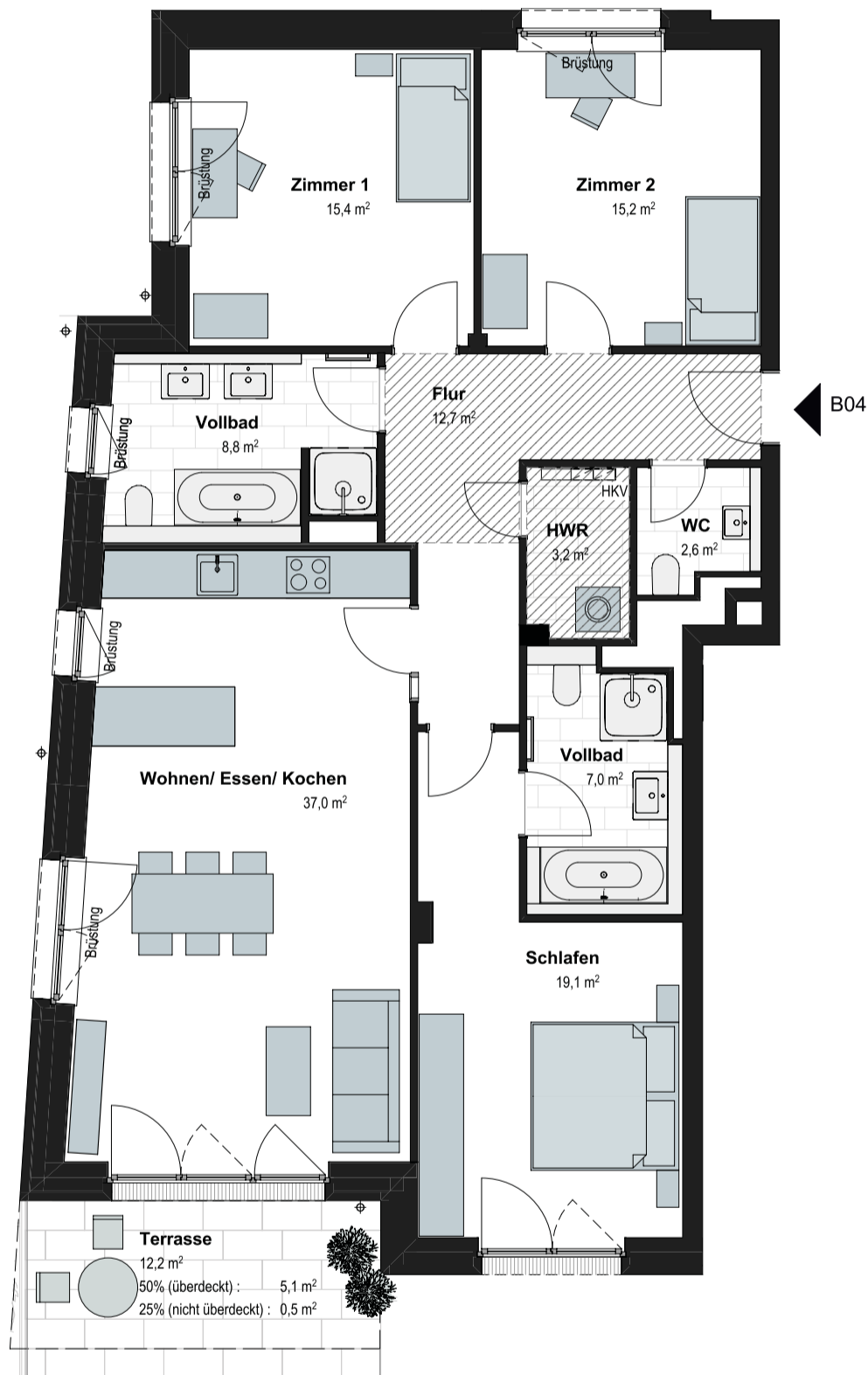
WOHNUNG B04

4 ZIMMER
ca. 126,6 m²

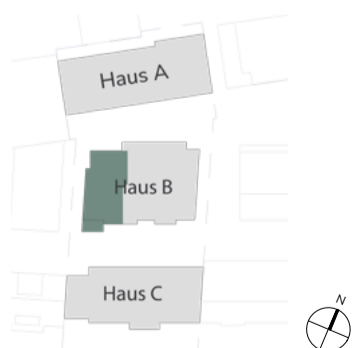
WWW.FLAIR-EILBEK.DE

EG

4 Zimmer | Gesamtwohnfläche ca. 126,6 m²



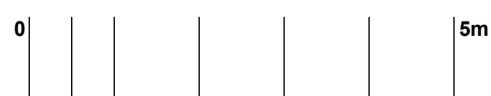
LAGE IM PROJEKT



LAGE IM OBJEKT



ANSICHT SÜD



BAUTRÄGER

GHH – Grundbesitz und
Projektentwicklung Hamburg GmbH

Eine Gesellschaft der



wph Wohnbau und
Projektentwicklung Hamburg GmbH

Rothenbaumchaussee 44
20148 Hamburg

www.wph-immo.de

BERATUNG & VERKAUF

neubau
KONTOR

NBK NEUBAUKONTOR
Immobilien GmbH

Goldbekplatz 3
22303 Hamburg

040 - 27 88 20 22-0
office@neubaukontor.de

www.neubaukontor.de



DISCLAIMER

Änderungen in der Planung, Ausführungsart und den vorgesehenen Baustoffen behält sich der Verkäufer vor, soweit sie sich technisch als zweckmäßig oder notwendig erweisen oder auf behördlichen Auflagen beruhen. Sie müssen dem Käufer zumutbar sein. Sowohl die Darstellung der Möblierung als auch die Küchengestaltung und die Ausstattung an technischen Geräten ist beispielhaft und dient lediglich der Anschauung. Den genauen Lieferumfang definiert die Bau- und Qualitätsbeschreibung. Balkone, Loggien und Dachterrassen, sowie überdachte Gartenterrassen sind mit 50% in der Wohnfläche enthalten. Nicht überdachte Gartenterrassen sind mit 25% in der Wohnfläche enthalten. Die in der Zeichnung angegebenen Flächenangaben sind Circa-Angaben. Die Gesamtwohnfläche entspricht der Wohnfläche gemäß Wohnflächenverordnung (WoFlV). Diese Maße können sich im Zuge der Ausführungsplanung und durch Sonderwünsche ändern. Alle auf diesem Grundriss enthaltenen Informationen geben den derzeitigen Planungsstand wieder.

STAND: FEBRUAR 2024